

La LIM Lavagna Interattiva Multimediale a scuola (e non solo!)

Scritto da Administrator

Mercoledì 27 Ottobre 2010 21:18

Dopo l'installazione di una LIM nella classe di nostra figlia, approfondendo l'argomento grazie anche alla segnalazione di Simo, abbiamo ritenuto importante diffondere ed esemplificare la metodologia didattica "digitale" grazie alla quale si possono approfondire concetti complessi ad una velocità, un coinvolgimento e una completezza impensabile nelle lezioni tradizionali: in pochi istanti si scrive e disegna, si aprono schede di riferimento a lezioni precedenti e tematiche affini, si visualizzano filmati anche direttamente dal web e in questo si possono raggiungere risorse organizzate multimediali. Ad un'indubbia efficacia per la didattica, fa da contraltare la rarefazione degli orizzonti dell'utilizzo della LIM, a causa delle scarse risorse della scuola pubblica destinate con ogni probabilità ad essere decimate sempre più per... ma questa è un'altra storia.



Se la LIM ha una evidente valenza nei licei ed istituti, ci siamo chiesti se sia altrettanto utile alla didattica nelle scuole primarie e dell'infanzia. La risposta è positiva: utilizzata in modo forzatamente più limitato negli asili, alle elementari l'integrazione nelle lezioni diventa via via maggiore con il progredire della complessità dei concetti; concentrando la riflessione sui bambini con sordità, le possibilità date dalla LIM sono ancor più rilevanti, grazie al notevole coinvolgimento e al rapporto fisicamente diretto con l'attrezzatura.

Vediamo dunque quali tipologie di LIM sono attualmente disponibili.

LIM "professional"

Alcune importanti aziende commercializzano la LIM confezionando un prodotto finito di alto livello. Sostanzialmente è composto da un videoproiettore che proietta su un pannello tattile, un computer con annessi e connessi. Il software consente di sostituire il gesso con una penna o con le dita su una tavolozza dalle molteplici applicazioni, al confine tra un word e photoshop.

La LIM installata a scuola è un modello della [SMART Technologies](#) ; notevole.

LIM “low cost”

Il diffondersi delle LIM dalla sfera business a quella dell’educazione ha permesso l’abbassarsi del prezzo finale, tuttavia in quest’epoca di tagli non sempre i fondi delle scuole sono sufficienti per l’acquisto delle lavagne per tutte le aule. Ecco allora che nel momento del bisogno nascono le buone idee, nello specifico per adattare tecnologie esistenti a basso costo allo scopo di ottenere una LIM “alternativa”.

Simile nella componentistica e nel risultato, il sistema è basato sul telecomando Wiimote, utilizzato nella Wii. Questo componente, sensibile al segnale IR, viene posto nelle vicinanze del telo o muro o pannello dove viene proiettata l’immagine da un videoproiettore classico, a sua volta pilotato da un PC. Lo studente utilizza una penna IR la cui posizione istante per istante viene captata dal wiimote che, a sua volta, lo invia via bluetooth al PC. Più semplice a vedersi che a dirsi, quindi vi invitiamo a visitare i link di seguito.

Per il discorso software, oltre a quelli “ufficiali” delle LIM pro (in versione prova 30 giorni) se ne trovano sia per Windows che per Linux.

Una considerazione circa l’adozione di una LIM di questo tipo nelle scuole dell’infanzia: è evidente che l’assenza di un dispositivo touchscreen limita il coinvolgimento dei bambini più piccoli ancora non in grado di gestire adeguatamente una penna IR. Ciononostante può essere sempre mediata dalle educatrici... Mettiamo ad esempio che si faccia vedere un cartone animato, magari un bel Walt Disney: si può approfittare della LIM anche per spiegarlo in modo nuovo, con riferimenti agli strumenti musicali, a parallelismi con la realtà tramite immagini,

La LIM Lavagna Interattiva Multimediale a scuola (e non solo!)

Scritto da Administrator
Mercoledì 27 Ottobre 2010 21:18

eccetera.

LIM “home made”, ovvero come l’abbiamo fatta noi in casa, seguendo la traccia di quella lowcost.

Avendo disponibile un videoproiettore e l’attrezzatura della Wii, l’unico componente mancante era la penna IR, costruita seguendo le semplici indicazioni del sito <http://www.argiso.it/floss/lavagna-interattiva>. Adattando un evidenziatore, gli stato inserito un led IR alimentato da una batteria e un piccolo pulsante che attiva la radiazione IR.

Qui sono mostrati il telecomando wiimote, a sinistra la prima prova della penna IR e al centro la versione finale.

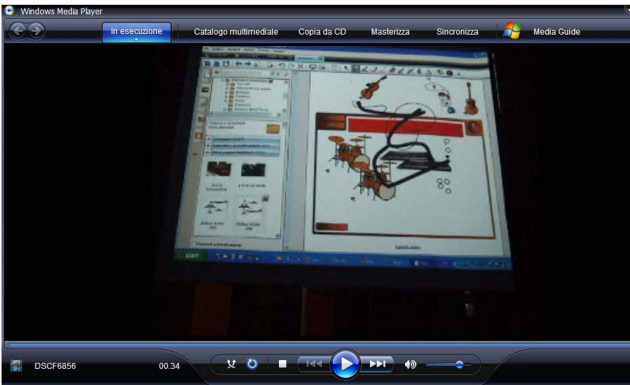


Qui un breve filmato con i nostri primi test, utilizzando Smart Notebook.

La LIM Lavagna Interattiva Multimediale a scuola (e non solo!)

Scritto da Administrator

Mercoledì 27 Ottobre 2010 21:18



[http://www.w3schools.com/indicators/indicators.asp](#)
[http://www.w3schools.com/indicators/indicators.asp](#)
[http://www.w3schools.com/indicators/indicators.asp](#)
[http://www.w3schools.com/indicators/indicators.asp](#)
[http://www.w3schools.com/indicators/indicators.asp](#)
[http://www.w3schools.com/indicators/indicators.asp](#)
[http://www.w3schools.com/indicators/indicators.asp](#)
[http://www.w3schools.com/indicators/indicators.asp](#)
[http://www.w3schools.com/indicators/indicators.asp](#)
[http://www.w3schools.com/indicators/indicators.asp](#)